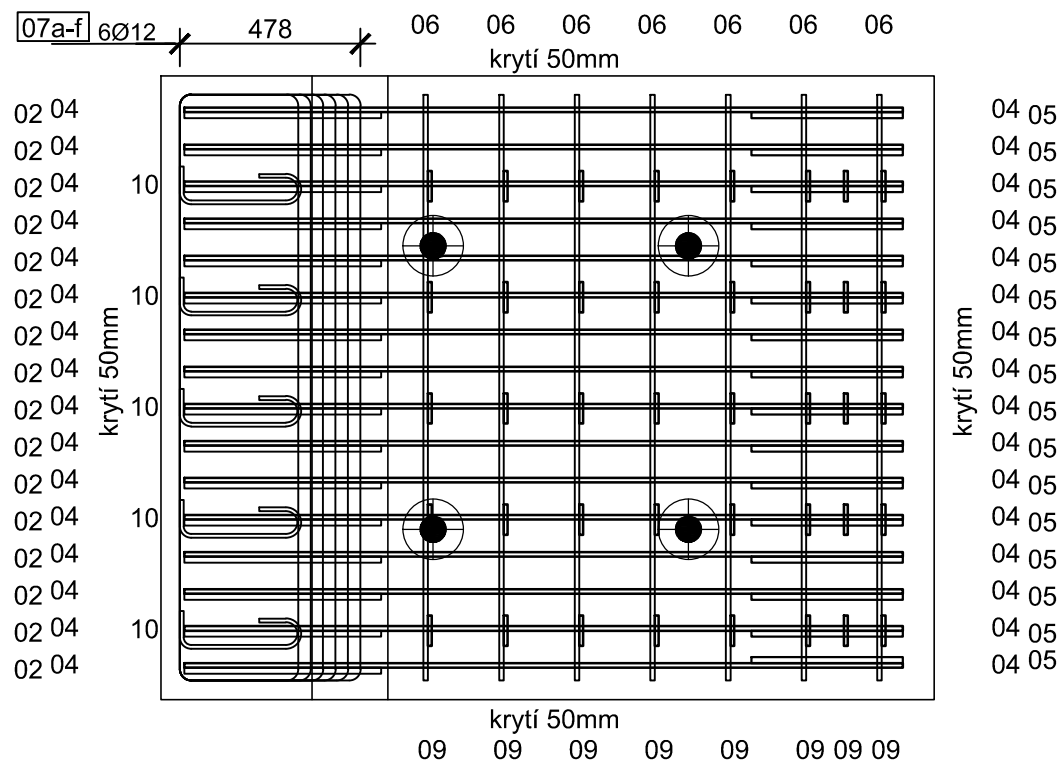
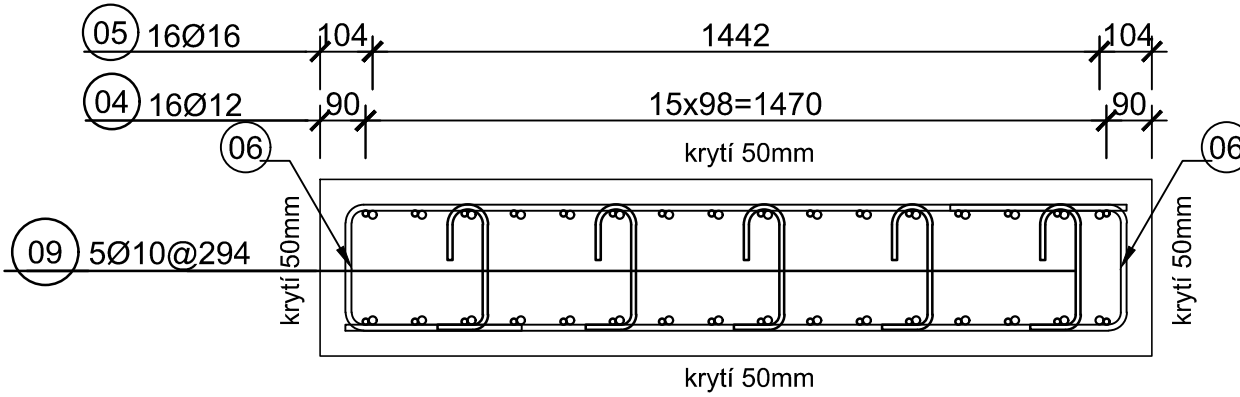


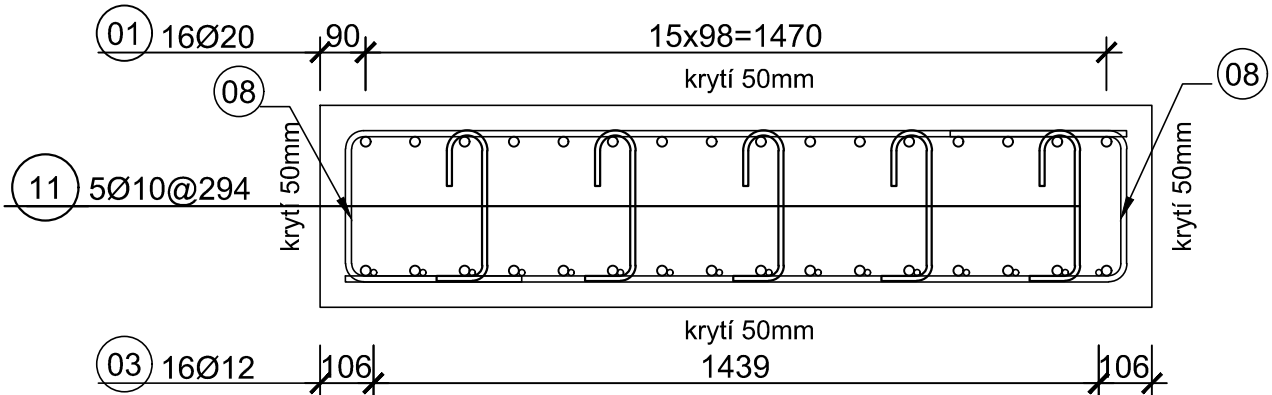
POHLED A-A PRVEK B1
M 1:20



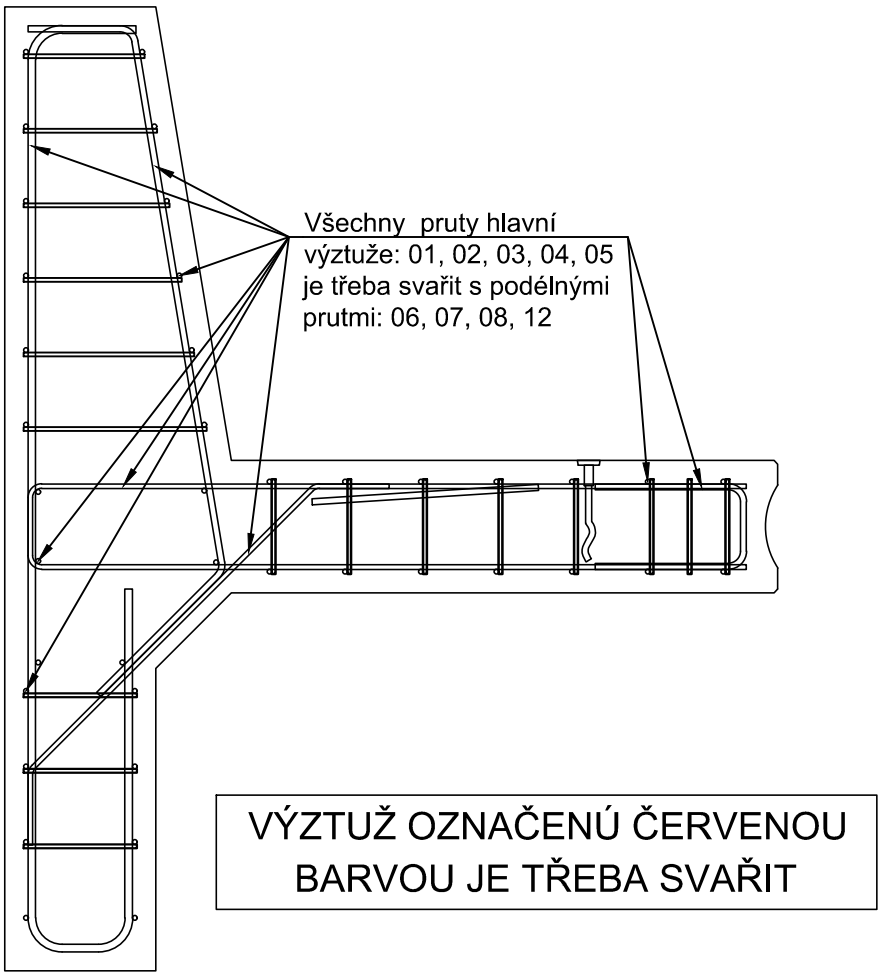
POHLED B-B PRVEK B1
M 1:20



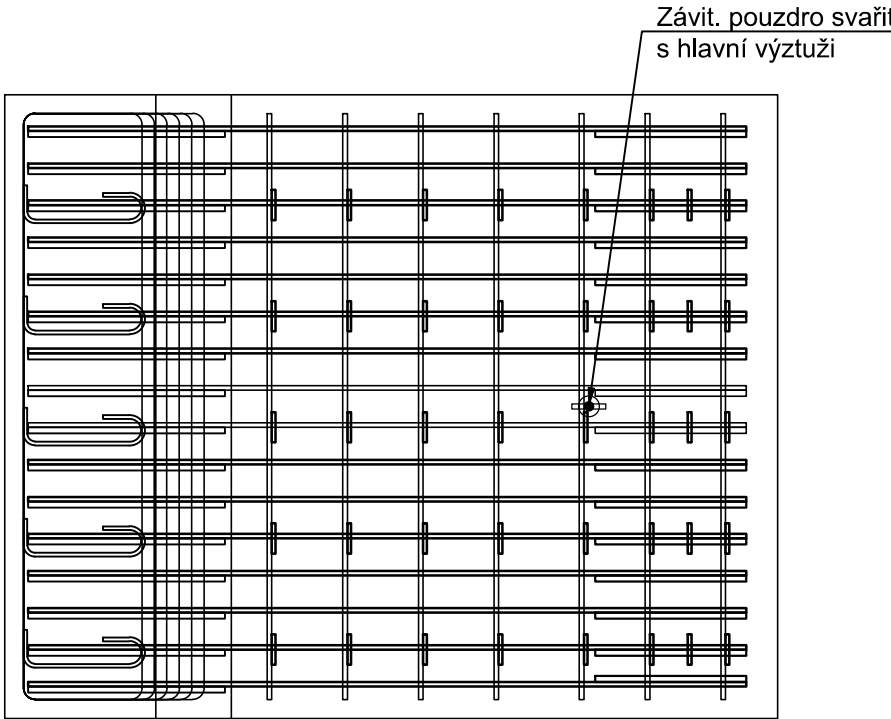
ŘEZ C-C PRVEK B1
M 1:15



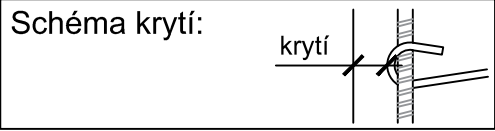
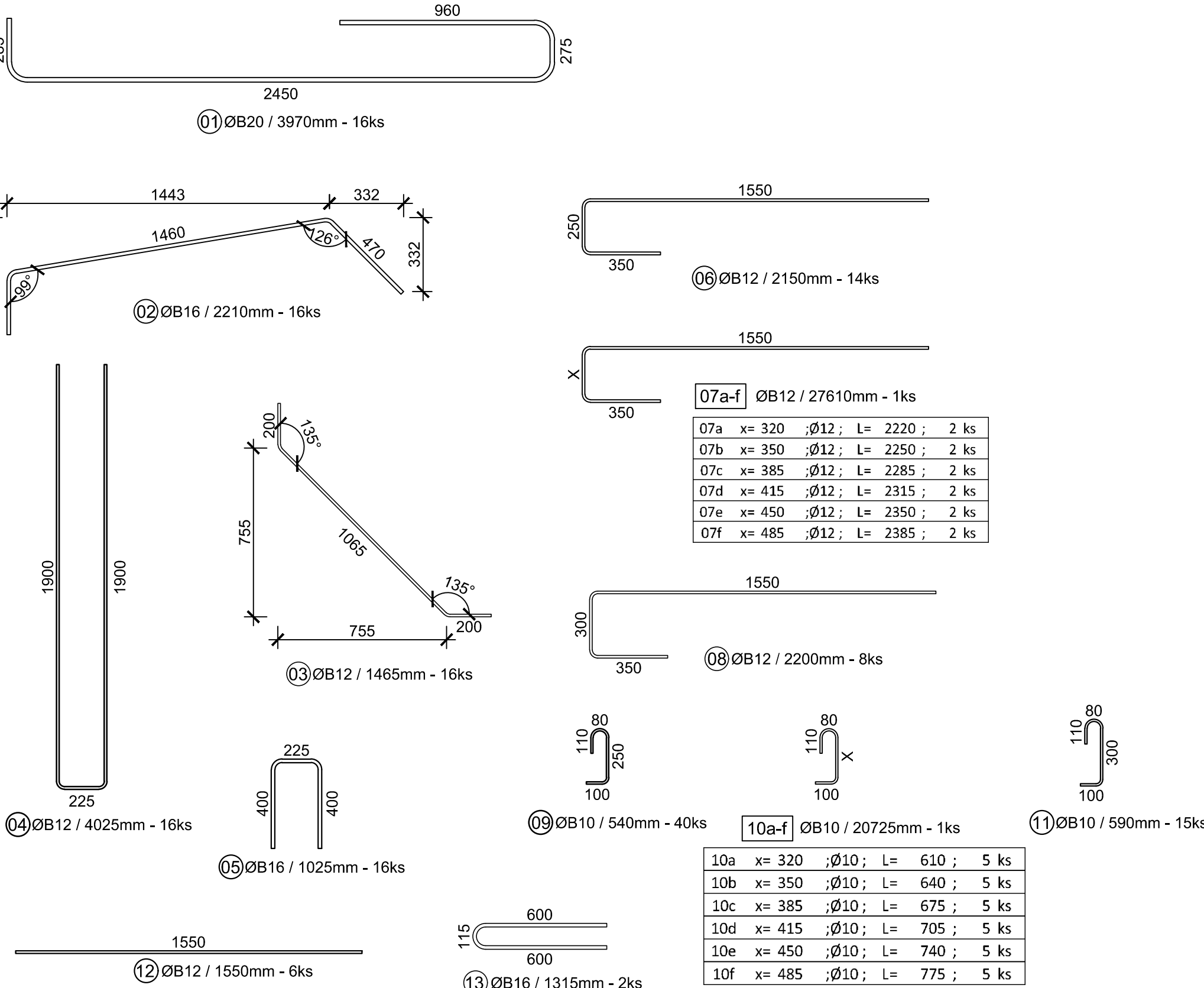
ŘEZ D-D PRVEK B1
M 1:15



POHLED A-A
DETAIL PREVAŘENÍ VÝZTUŽE
M 1:20



POHLED B-B
DETAIL PREVAŘENÍ VÝZTUŽE
M 1:20



POZNÁMKA:
ROZMĚR VÝZTUŽE JE KÓTOVÁN K VNĚJŠÍMU POVRCHU PRUTU. POLOMĚR ZAKRÍVENÍ JE KÓTOVÁN K VNITŘNÍ STRANĚ. NEJMENŠÍ VNITŘNÍ PRUMĚRY ZAKRÍVENÍ VLOŽEK DLE ČSN 73 6206 Z2, čl.147

Výkaz výztuže pro prvek B1 celkový počet prvků B1 = 8									
Položka	Ø (mm)	Délka (m)	Počet (ks)	ØB8	ØB10	ØB12	ØB16	ØB20	ØB25
01	20	3,970	16					63,52	
02	16	2,210	16				35,36		
03	12	1,465	16			23,44			
04	12	4,025	16			64,40			
05	16	1,025	16				16,40		
06	12	2,150	14			30,10			
07a-f	12	27,610	1			27,61			
08	12	2,200	8			17,60			
09	10	0,540	40		21,60				
10a-f	10	20,725	1		20,73				
11	10	0,590	15		8,85				
12	12	1,550	6			9,30			
13	16	1,315	2				2,63		
Délka celkem (m)				0,00	51,18	172,45	54,39	63,52	0,00
Hmotnost Ø/1m / (kg/m)				0,502	0,617	0,888	1,578	2,466	3,857
Hmotnost (kg)				0,00	31,57	153,14	85,83	156,64	0,00
Hmotnost celkem (kg)							427,18		

Poznámky:
VŠECHNY BETONOVÉ HRANY ZKOSIT 10 x 10mm
POKUD NENÍ UVEDENO JINAK

CELKOVÁ DÉLKA KONSTRUKCE SE MŮŽE MĚNIT Z
DŮVODU TOLERANCE NA ŠÍŘKU SPÁR MEZI
JEDNOTLIVÝMI PREFABRIKÁTY KLENBY TJ. 20mm
(+15mm -15mm)

ODBEDŇOVACÍ KRYCHELNÍ PEVNOST = 25 MPa

BETON PREFA:
ČSNEN 206-C50/60-XC4, XF3, XA1-cl 0,4-Dmax22-S4
KRYTÍ PREFABRIKÁTU
vnější c_{nom}=50mm; Δc=10mm
vnitřní c_{nom}=50mm; Δc=10mm
boční c_{nom}=50mm; Δc=10mm

VÝZTUŽ:
ČSN EN 10027-1 B500B (10 505R)

Změna:	Název změny:	Datum:	Provedl:	Podpis:
Zodpovědný projektant:	Správa železnic, s.o. Dělovedná 1003/7 110 00 Praha 1 - Nové Město kontaktní adresa: Správa železnic, s.o. Stavovna správa západ Sokolovská 155/278, 160 00 Praha 9	inženýrská činnost: METROPROJEKT Praha a.s. Argentinská 1621/36 170 00 Praha 7 www.metroprojekt.cz info@metroprojekt.cz	Souprava čísel:	
METROPROJEKT Praha a.s. Argentinská 1621/36 170 00 Praha 7 generální ředitel: Ing. David Krása tel.: +420 296 154 105 www.metroprojekt.cz info@metroprojekt.cz			Staveništěm ŽST Praha-Bubny	
HIP: Ing. Kamil Bednařík tel.: +420 296 154 250 Stupeň: PDPS	Podpis:		Název a účel díla:	
Zpracovatel: STŘEDISKO S52 STAVEBNÍ tel.: +420 296 154 349 Vedoucí útvaru: Roman Dušek	Podpis:		DOKUMENTACE OBJEKTŮ STAVEBNÍ ČÁST 200 MOSTNÍ OBJEKTY A ZDI SO 201 PODCHOD POD PROVIZORNÍ KOLEJÍ V KM 412,165	
Odpovědný projektant: Ing. Michal Reřucha	Podpis:		VÝKRES VÝZTUŽE - B1	
Vypracoval: ABM MOSTY s.r.o.	Podpis:		Číslo příl.: 025	
Skut. znak: V20/2044	Datum: 02/2023		Měřítko: 1:20	
Podl. formát: 8 x A4	Měřítko: 1:20		Číslo příl.: 025	